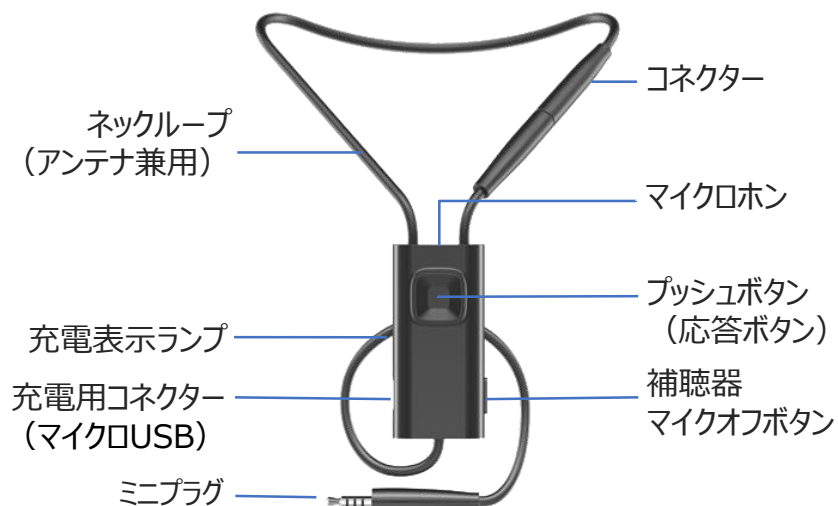


UNI-DEXの使い方

各部名称・付属品



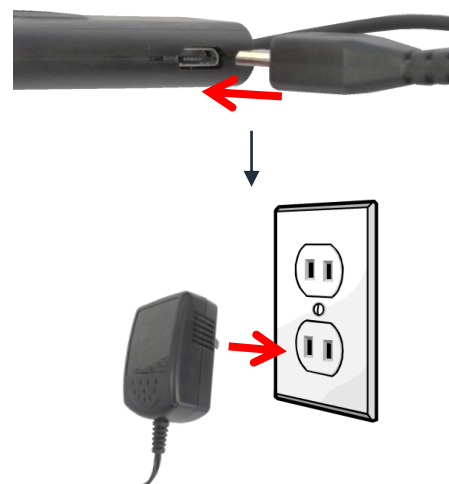
使用目的

UNI-DEXはスマートフォンや携帯音楽プレイヤー等と接続し、電話音声や音楽などを DEX機器対応補聴器に送るために使用します。

UNI-DEXをお使いになる前に

UNI-DEXをお使いになる前に充電が必要です。

1. 充電器のケーブルとUNI-DEXをつなぎます。
2. 充電器をコンセントに挿します。



！ 充電中はLEDランプでお知らせ

赤は充電中

緑になったら充電完了



充電完了後、電源ケーブルを取り外してください。

充電時間：約1時間

連続使用時間：通信時 約40時間

UNI-DEXの使い方

1. UNI-DEXのコネクターを接続し、首に掛けます。
 2. スマートフォンや携帯音楽プレイヤーのイヤホンジャックにUNI-DEXのミニプラグを挿し込みます。
 3. 接続された機器からの音が補聴器から聞こえます。
- 接続された機器からの音が停止して20～30秒経過すると、UNI-DEXは自動的に送信を停止、補聴器の音は1番目のプログラムに戻ります。



音量調節

音量調節する場合は、補聴器本体のボリュームコントロール または 接続された機器側のボリュームを操作してください。

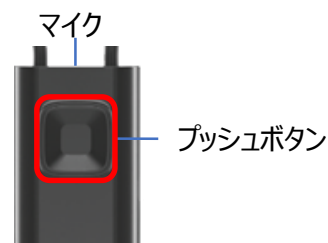
補聴器のマイクをオフにする（周囲が騒がしい場合）

通信中にマイクオフボタンを押すと、補聴器のマイクがオフになり、接続された機器からの音のみがよく聞こえます。もう一度マイクオフボタンを押すと補聴器のマイクがオンになり、周りの音も聞こえるようになります。



スマートフォンに接続している場合

1. スマートフォンに着信したら、UNI-DEXのプッシュボタンを押し、電話にでます。
※スマートフォンの応答ボタンでも電話にでることができます。
2. 通話中はUNI-DEXのマイクに話しかけます。
3. 電話が終わったら、UNI-DEXのプッシュボタンで電話を切ります。
※スマートフォンの終話ボタンでも電話を切ることができます。



！ 使用上の注意

- UNI-DEXが通信中のときは、他のDEXリモコンとは通信できません。
- スマートフォンによっては、プッシュボタンを長押しすると音声認識検索ソフトが起動する場合があります。
- 接続する機器側の仕様（イヤホンジャックの極数）により、お使いいただけない場合があります。



UNI-DEXのプラグは、4極（黒い帯で金属部分が4つに分かれている）です。

ジャックの極数の違う機器にUNI-DEXのミニプラグを挿すと、次の状態になることがあります。

- 補聴器に音声は伝送されても、音が小さい
- UNI-DEXのマイクが使えない
- UNI-DEXのプッシュボタンの操作が効かない または動作が異なる
- スマートフォンに「アクセサリがサポートされていません」などのエラーが表示される