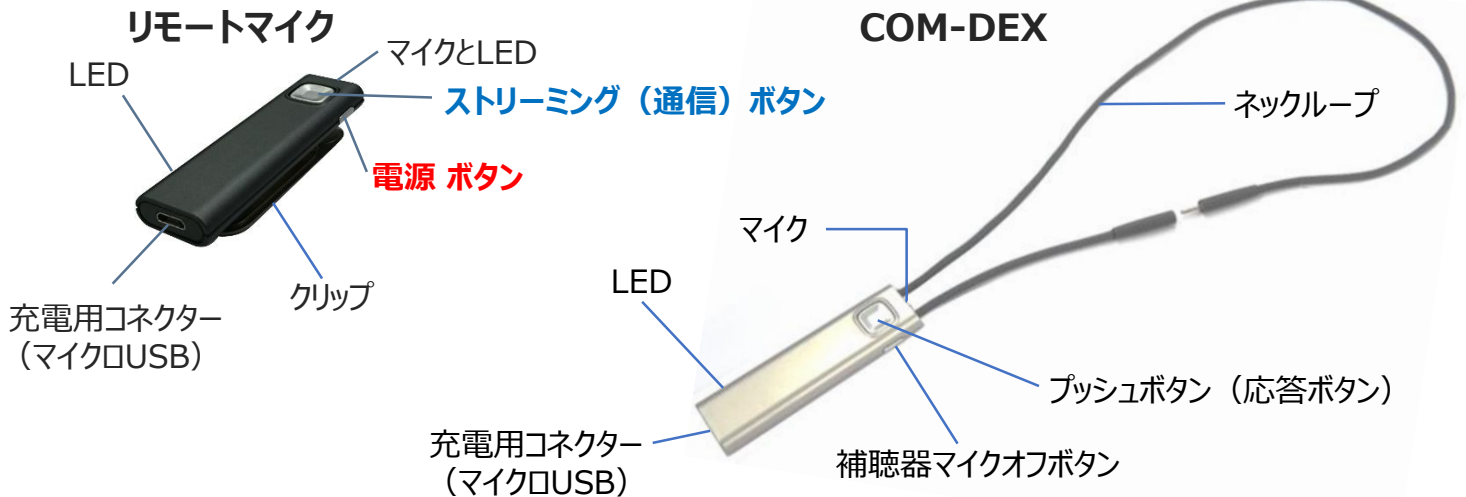


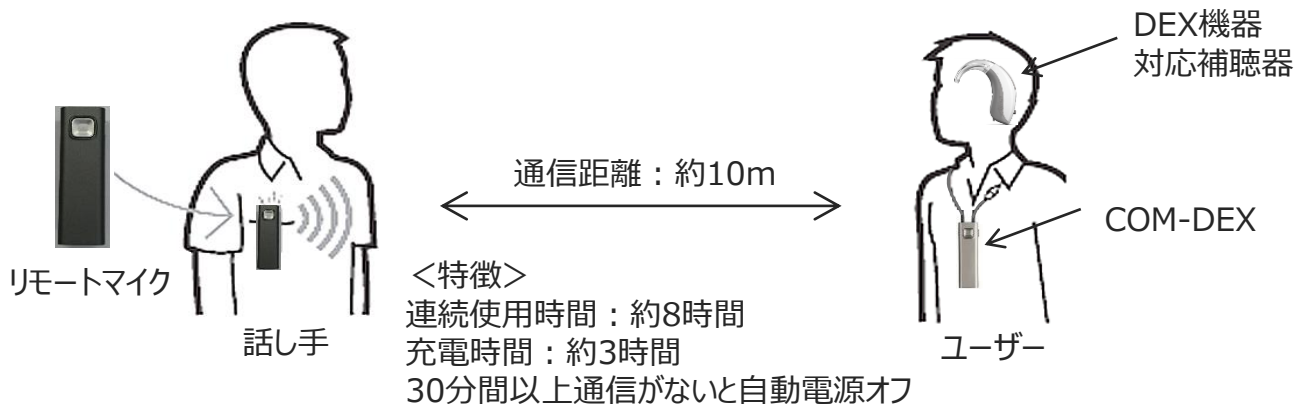
リモートマイクとCOM-DEXの使い方

各部名称



使用目的

リモートマイクは、補聴器の接続されたCOM-DEXに音を転送するための無線が統合されたマイクです。補聴器をお使いの方が、聴き取りにくい状況で話し声を聴き取りやすくすることを目的としています。リモートマイクとCOM-DEXを最適な状態で接続するためには、両装置が近くにある必要があります。



！ お手入れの方法は？ 注意することは？

- お手入れの際は、乾いたやわらかい布で拭いてください。けっして水や洗剤・化学薬品を使用したり、液体に浸さないでください。
- 高温多湿の場所での使用・保存は避けてください。
- 使用しないときは、子供およびペットの手の届かない涼しく湿度の低い場所に保管してください。
- 絶対にご自分で分解、または修理しようとししないでください。

お使いになる前に

リモートマイクとCOM-DEXの充電

1. COM-DEXのネックループを外します。
2. 付属のUSBケーブルとリモートマイク、またはCOM-DEXを接続します。
3. パソコンやUSB充電器と接続します。

❗ 充電中はLEDランプでお知らせ

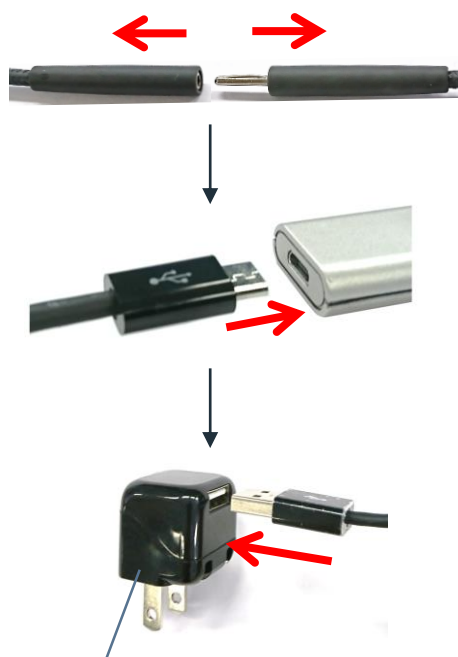
赤は充電中



緑になったら充電完了



充電後、装置を使用する前に、USBケーブルを取り外してください。約3時間での充電で、約8時間お使いいただけます。



USB充電器(別売)

※ USB充電器は、市販のスマートフォン用、またはDRY-GO UVに付属されているものもお使いいただけます。

リモートマイクとCOM-DEXのペアリング **※初回使用時のみ必要な設定です。**

1. COM-DEXのネックループを接続し、電源をオンにします。
2. COM-DEXの近くで、リモートマイクの電源ボタンを3秒以上長押しし、電源をオンにします。
3. 初回起動時は、リモートマイクのLEDが、青-赤-青-赤と交互に点滅し、COM-DEXとのペアリングが始まります。
4. しばらく待ち、緑LEDが点灯したら、ペアリングが完了し、リモートマイクからCOM-DEXへ通信中となります。(この作業は、数分かかる場合があります) **一度ペアリングをすれば、次回以降は必要ありません。**



使用方法

準備

1. COM-DEXのネックループを接続し、電源をオンにして首にかけます。
2. リモートマイクの電源ボタンを3秒以上長押し、電源をオンにして、声を聞きたい相手のポケットや服の襟元などにリモートマイク本体のクリップを使って止めます。



使用操作

● リモートマイクの一時停止 / 再開

リモートマイクのLEDが緑の点灯のとき、リモートマイクに入った音が補聴器から聞こえます。

ストリーミングボタンを押すごとに、通信の一時停止/再開ができます。一時停止中はLEDが緑に点滅します。



● 音の調節

リモートマイクの電源ボタンで、音量を3段階で調整できます。

● 補聴器マイクオフボタン

話者の声に集中したときは、COM-DEX側面のボタンを押すことで、周囲の音が遮断されます。周囲の音も聞きたいときは、再度側面のボタンを押してください。



● 電源オフ

話が終わったら、リモートマイクを話者から外し、電源ボタンを3秒以上押し、電源をオフにします。COM-DEXは、ネックループ外してください。



❗ 別のCOM-DEXとペアリングがうまくいかない場合







1. リモートマイクの電源をオフにしてから再度電源をオンにします。



2. LEDが青-赤-青-赤と交互に点滅するまで両方のボタンを押します(5秒ほど)。

リモートマイクLED表示

LED表示	状態	対処
 緑点灯	正常送信中	—
 緑点滅	接続中だが、 送信一時停止状態	リモートマイクのストリーミングボタンを押して、 送信を再開します。
 青点滅	リモートマイクはオンだが、 COM-DEXに接続されていない	通信距離の範囲外の場合 …両機器を近づけてください。
		COM-DEXの電源が切れている場合 …COM-DEXのケーブルをつなぎます。 COM-DEXのLEDが赤点滅または消灯 している場合は、COM-DEXを充電してく ださい。
 ときおり赤点滅	電池残量が少なくなっています。	充電してください。

故障かな？

問題点	考えられる要因	解決策
装置が作動しない	リモートマイク の電池残量低下	リモートマイクを充電します。
	COM-DEX の電池残量低下	COM-DEXを充電します。
	通信範囲外	両方の装置を近くに置きます（最高10m）
音が出ない	COM-DEX とペアリングされない	ペアリングの手順を繰り返します。
	COM-DEX が補聴器の通信範囲 外にある	通信範囲に移動します。
	補聴器の電池残量低下	補聴器の電池を交換します。

問題が解決しない場合には、ご購入のお店までご相談ください。